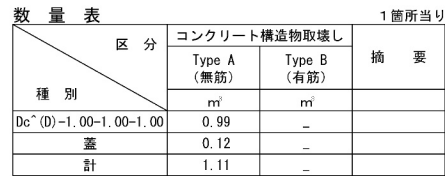


Dc^(D)-1.00-1.00-1.00 S=1:50

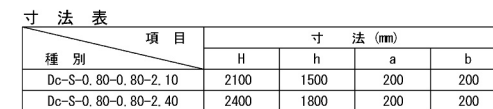


Dc-2. 20-a-b s=1:50



数 量 表		1 箇所当り		
区 分 種 別		コンクリート構造物取壊し		摘 要
		Type A (無筋)	Type B (有筋)	
		m	m	
Dc-2.20-0.50-0.70		1.04	—	
Dc-2.20-1.00-1.00		1.73	—	
Dc-2.20-1.40-1.30		2.79	—	

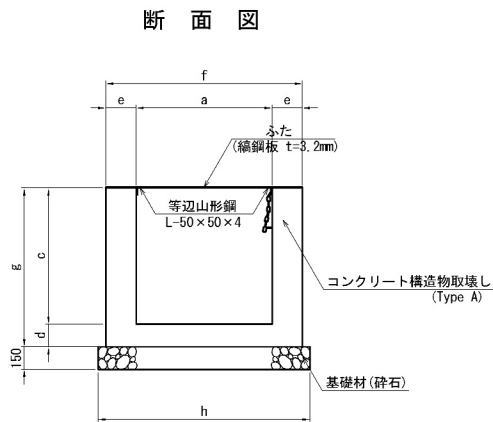
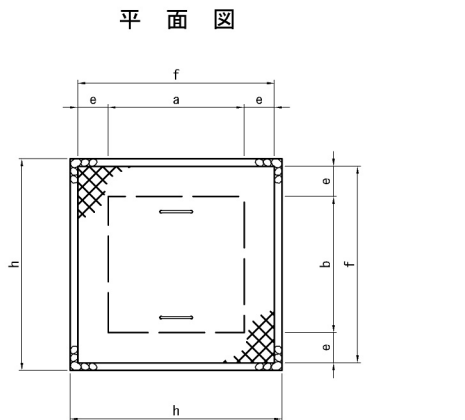
Dc-S-0.80-0.80-H 縮尺 1:50



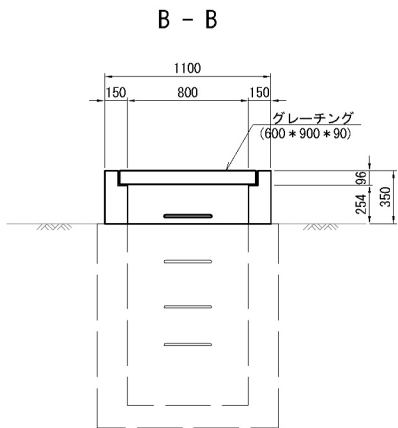
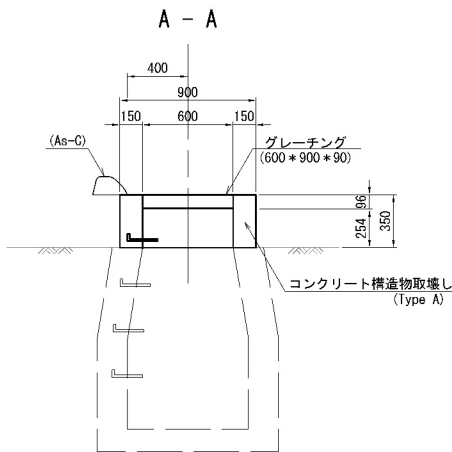
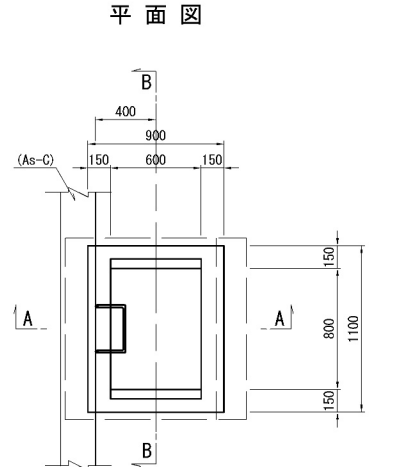
数 量 表		1箇所当り		
種 別	区 分	コンクリート構造物取壊し		摘 要
		Type A (無筋)	Type B (有筋)	
		m ³	m ³	
Dc-S-0.80-0.80-2.10		-	1.96	
Dc-S-0.80-0.80-2.40		-	2.19	

道 東 自 動 車 道 占 冠 P A 工 事			
図面の種類	取壊し 詳細図（１）		
縮 尺	図 示	図面番号	-
設計社社名	株式会社 オリエンタルコンサルタンツ		
施工会社名			
事務所名	東日本高速道路株式会社 北海道支社 帯 広 工 事 事 務 所		

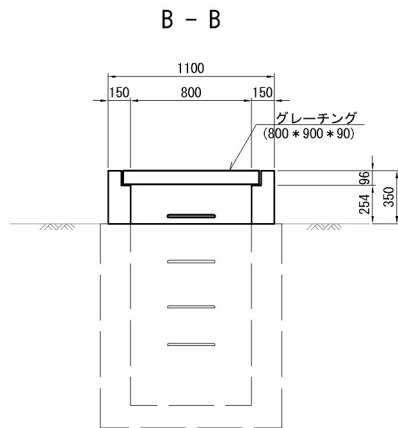
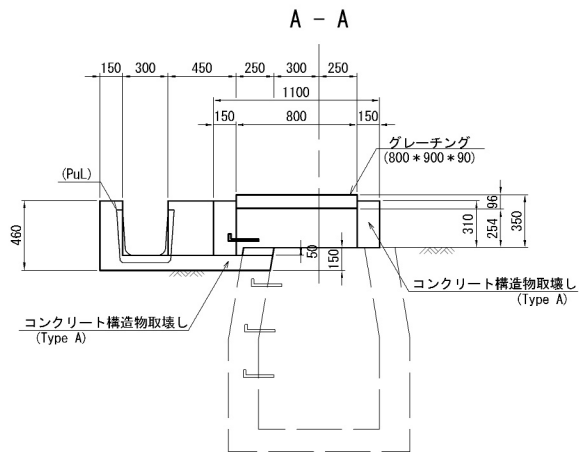
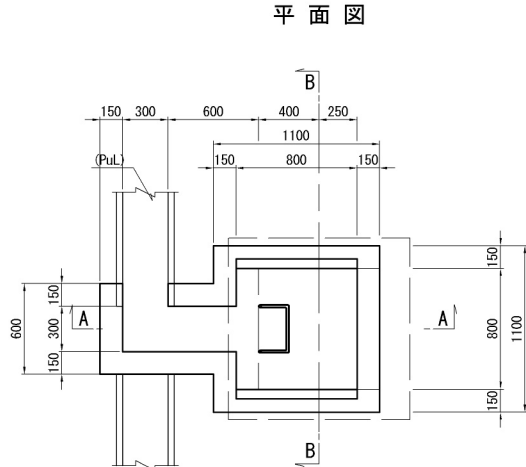
Dc[^](Sp)-a-b-c 縮尺 1：50



Dc[^]-S-As 縮尺 1：50



Dc[^]-S-Pu 縮尺 1：50



寸法表

種別	項目	寸法 (mm)							
		a	b	c	d	e	f	g	h
Dc [^] (Sp)-1.10-1.10-1.00		1100	1100	1000	150	200	1500	1150	-
Dc [^] (Sp)-1.30-0.60-1.30		1300	600	1300	250	250	900*1800	1550	-
Dc [^] (Sp)-1.30-1.30-1.30		1300	1300	1300	200	200	1700	1500	-

数量表

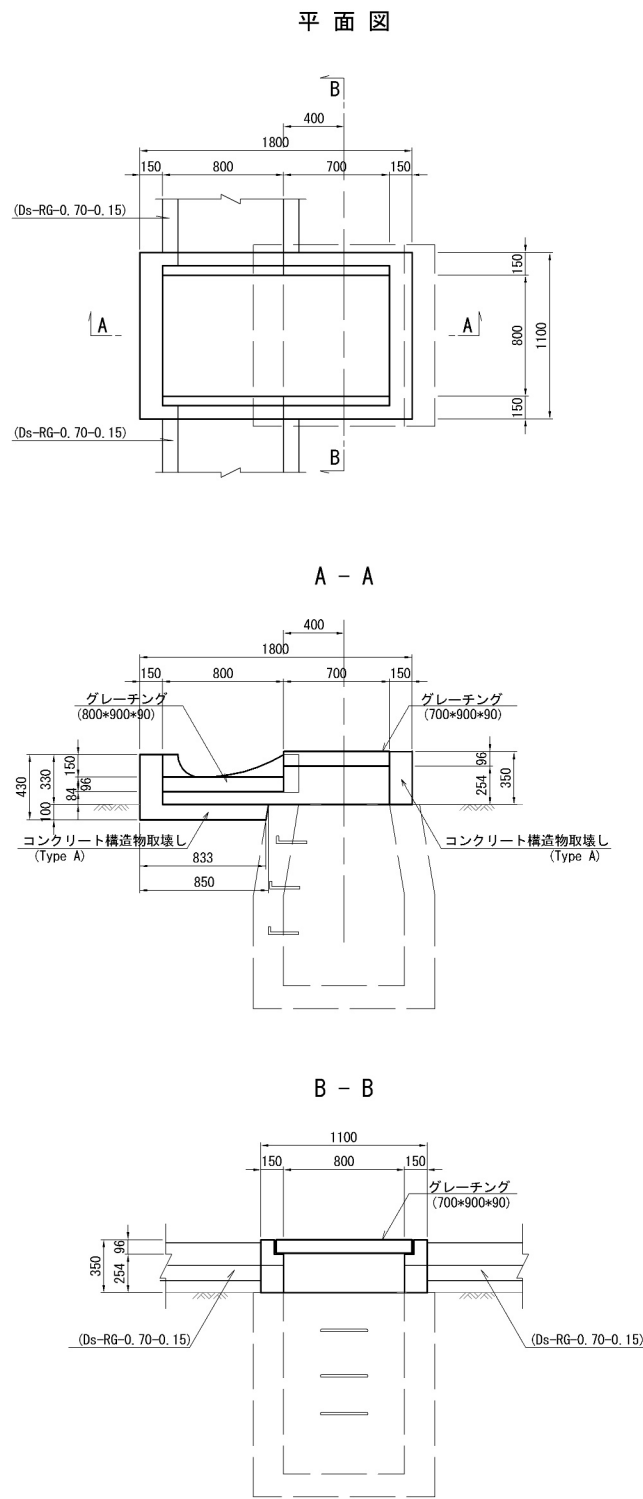
種別	区分	コンクリート構造物取壊し			1箇所当り	摘要
		Type A (無筋)	Type B (有筋)	鋼鋼板蓋撤去		
		m ²	m ²	kg		
Dc [^] (Sp)-1.10-1.10-1.00		1.11	-	66.9		
Dc [^] (Sp)-1.30-0.60-1.30		1.06	-	48.2		
Dc [^] (Sp)-1.30-1.30-1.30		1.38	-	85.9		

数量表

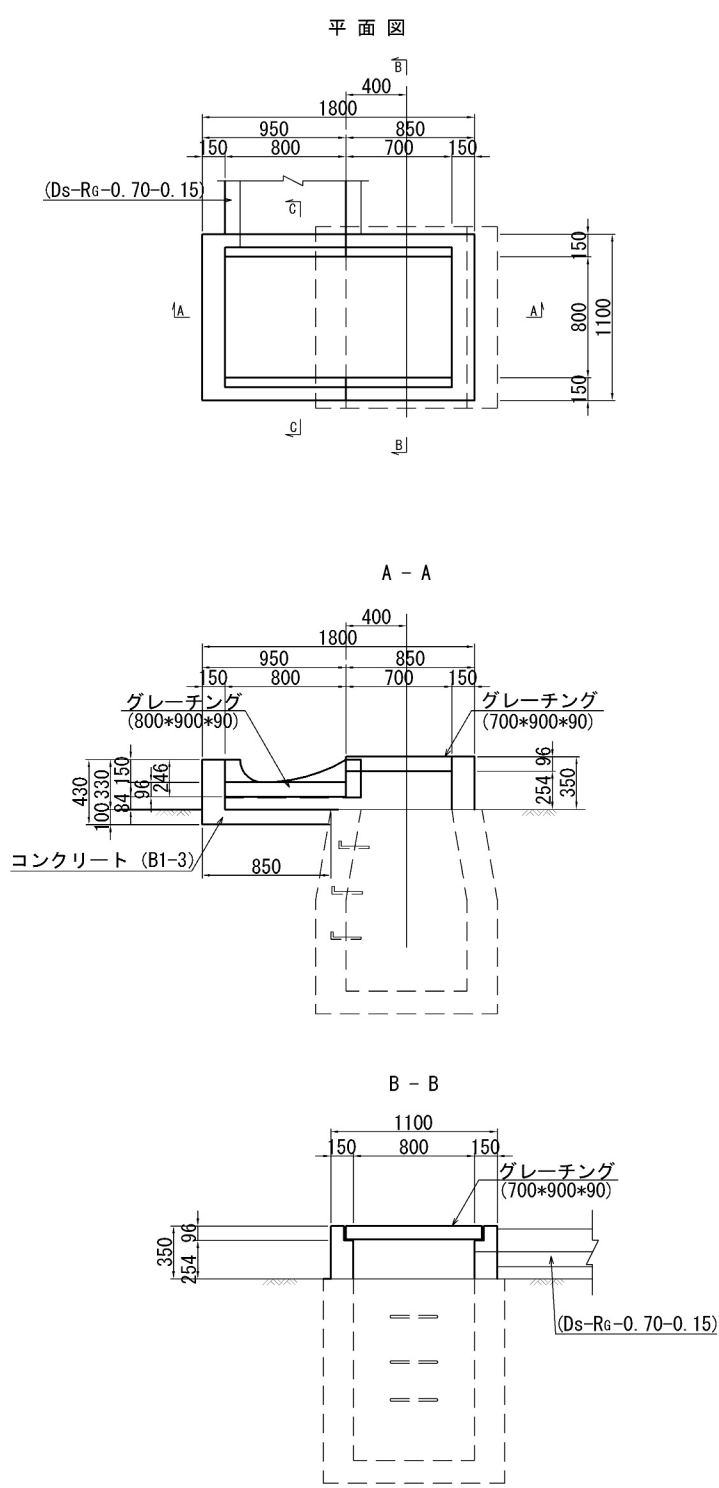
種別	区分	コンクリート構造物取壊し		グレーチング撤去			1箇所当り	摘要
		Type A (無筋)	Type B (有筋)	600*900*90 (79.5kg)	700*900*90 (92.7kg)	800*900*90 (106.0kg)		
		m ²	m ²	枚	枚	枚		
Dc [^] -S-As		0.16	-	1	-	-		
Dc [^] -S-Pu		0.29	-	-	-	1		

道東自動車道 占冠PA工事			
図面の種類	取壊し 詳細図（２）		
縮尺	図示	図面番号	-
設計会社名	株式会社 オリエンタルコンサルタンツ		
施工会社名			
事務所名	東日本高速道路株式会社 北海道支社 帯広工事事務所		

Dc[^]-S-RG(4) 縮尺 1:50



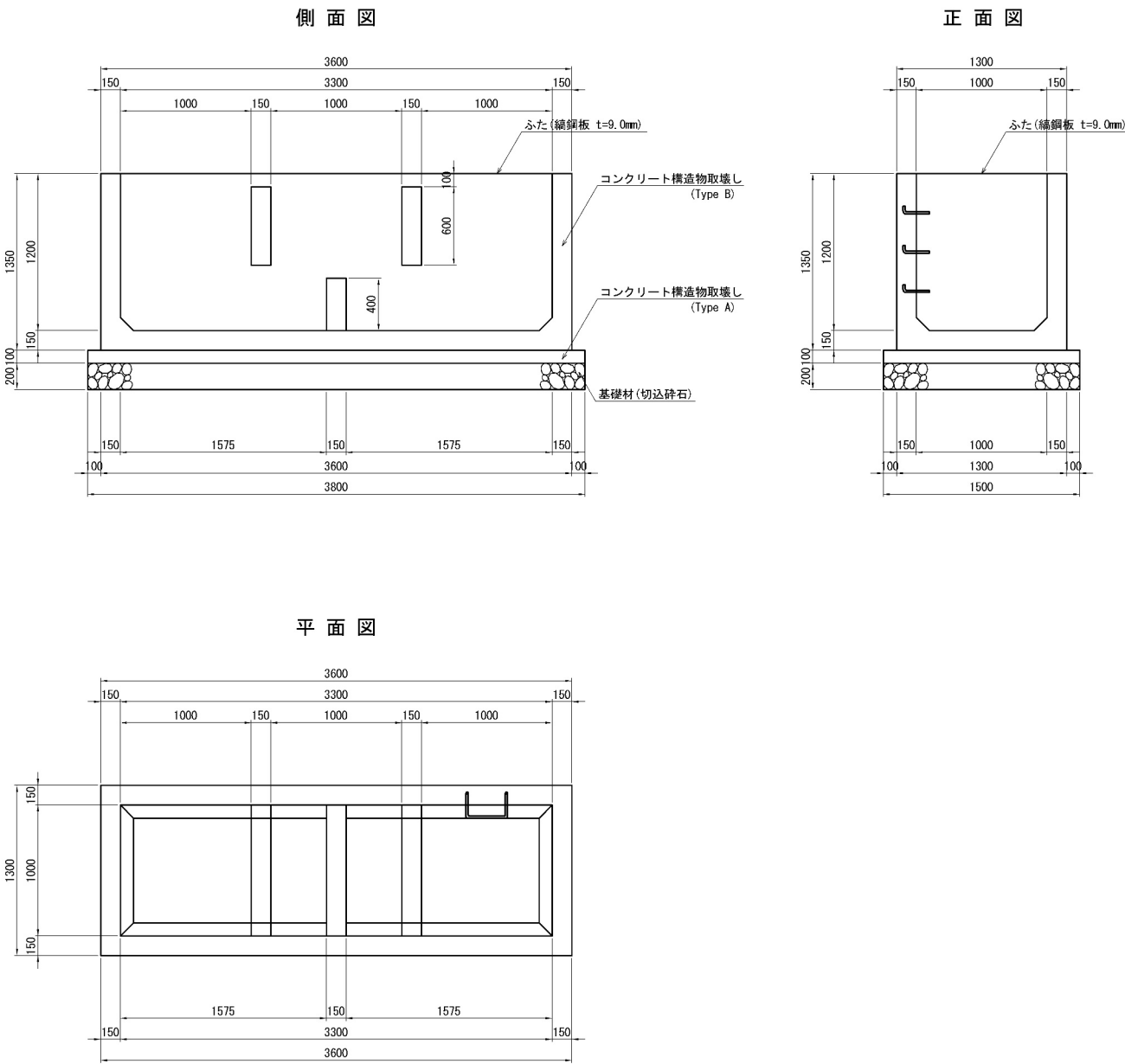
Dc[^]-S-RG(5) 縮尺=1:50



数 量 表		1箇所当り				
種 別	区 分	コンクリート構造物取壊し		グレーチング撤去		
		Type A (無筋)	Type B (有筋)	600*900*90 (79.5kg)	700*900*90 (92.7kg)	800*900*90 (106.0kg)
		m ²	m ²	枚	枚	枚
Dc [^] -S-RG(4)		0.33	-	2	1	-
Dc [^] -S-RG(5)		0.30	-	-	1	1

道 東 自 動 車 道 占 冠 P A 工 事			
図面の種類	取壊し 詳細図（3）		
縮 尺	図 示	図面番号	-
設計会社名	株式会社 オリエンタルコンサルタンツ		
施工会社名			
事務所名	東日本高速道路株式会社 北海道支社 帯 広 工 事 事 務 所		

Dc-Yb-3. 30-1. 00-1. 20 縮尺 1 : 50



数 量 表		1箇所当り		
		コンクリート構造物取壊し	鉄鋼板撤去	摘 要
種 別	区 分	Type A (無筋)	Type B (有筋)	
		m ²	m ²	kg
Dc-Yb-3. 30-1. 00-1. 20		0.60	2.60	327.0

道 東 自 動 車 道 占 冠 P A 工 事			
図面の種類	取壊し 詳細図（５）		
縮 尺	図 示	図面番号	-
設計会社名	株式会社 オリエンタルコンサルタンツ		
施工会社名			
事務所名	東日本高速道路株式会社 北海道支社 帯 広 工 事 事 務 所		

C-1(66)28-91.50(1+2.7)の(1.20)橋梁
STA 782+42.10 L=79.45

シム川橋（下り線）（既設） L=200.00m
STA 788+33.30

BRM=62.645m
STA 786+07.85
R=1210 L=320.725 STA 787+60.00

KA 47-1 STA 782+35.1113 A=650 L=172.1091
R=2400 L=581.4102 KAE 47-1 STA 782+46.6654

STA 784+7.8204 A=650 L=172.7091
R=1210 L=289.5345

STA 784+22.7011 A=650 L=176.0417
R=1200 L=280.566

KEE 47-1 STA 787+60.0000 R=1200 L=280.566
R=1200 L=489.0029

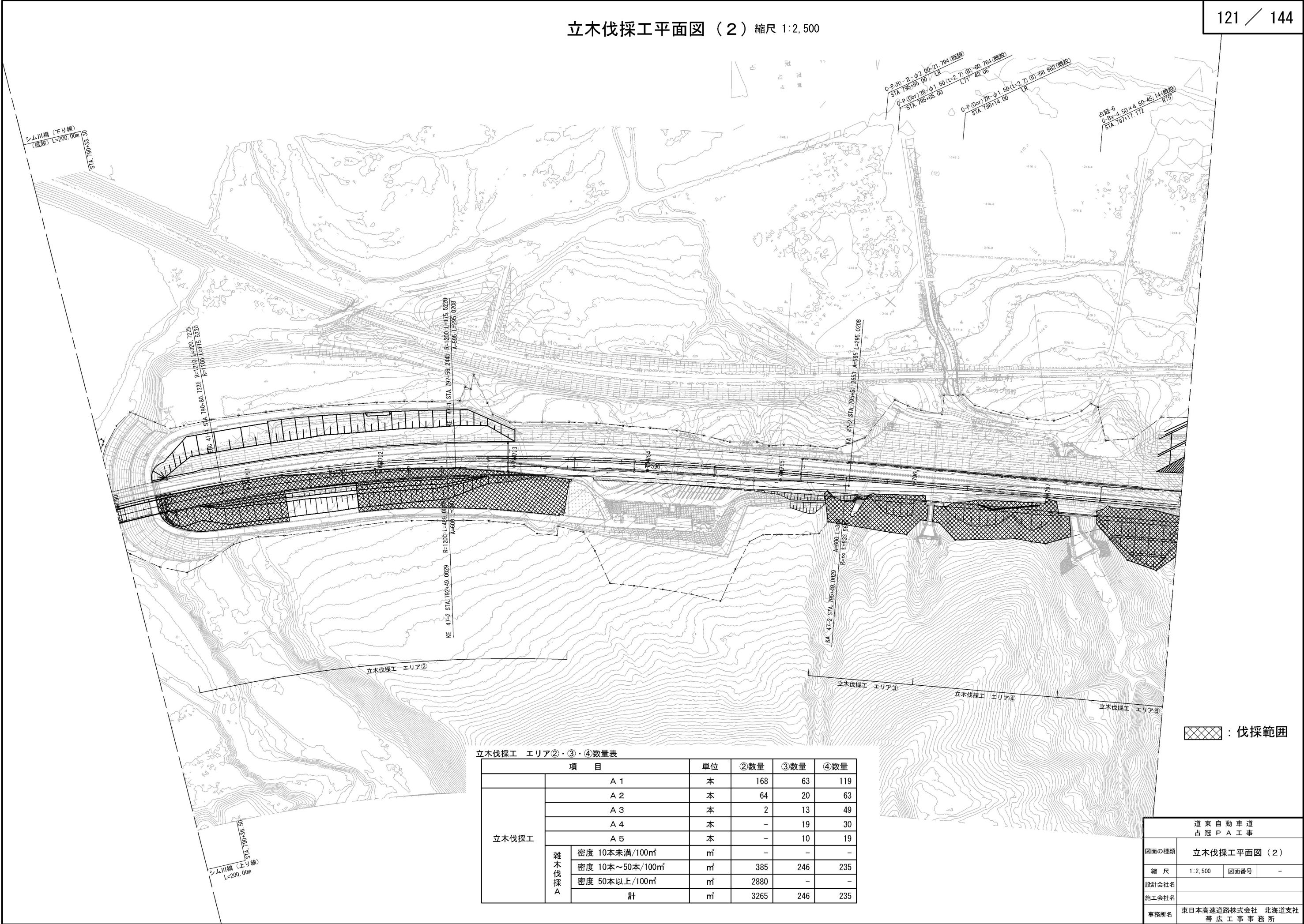
R=1210

立木伐採工 エリア①

立木伐採工 エリア① 数量表			
項 目		単位	①数量
立木伐採工	A 1	本	434
	A 2	本	225
	A 3	本	78
	A 4	本	25
	A 5	本	15
	計	本	757
雑木伐採 A	密度 10本未満/100㎡	㎡	131
	密度 10本～50本/100㎡	㎡	2954
	密度 50本以上/100㎡	㎡	1790
	計	㎡	4875

：伐採範囲

道 東 自 動 車 道 占 冠 P A 工 事			
図面の種類	立木伐採工平面図（１）		
縮 尺	1:2,500	図面番号	-
設計会社名			
施工会社名			
事務所名	東日本高速道路株式会社 北海道支社 帯 広 工 事 務 所		

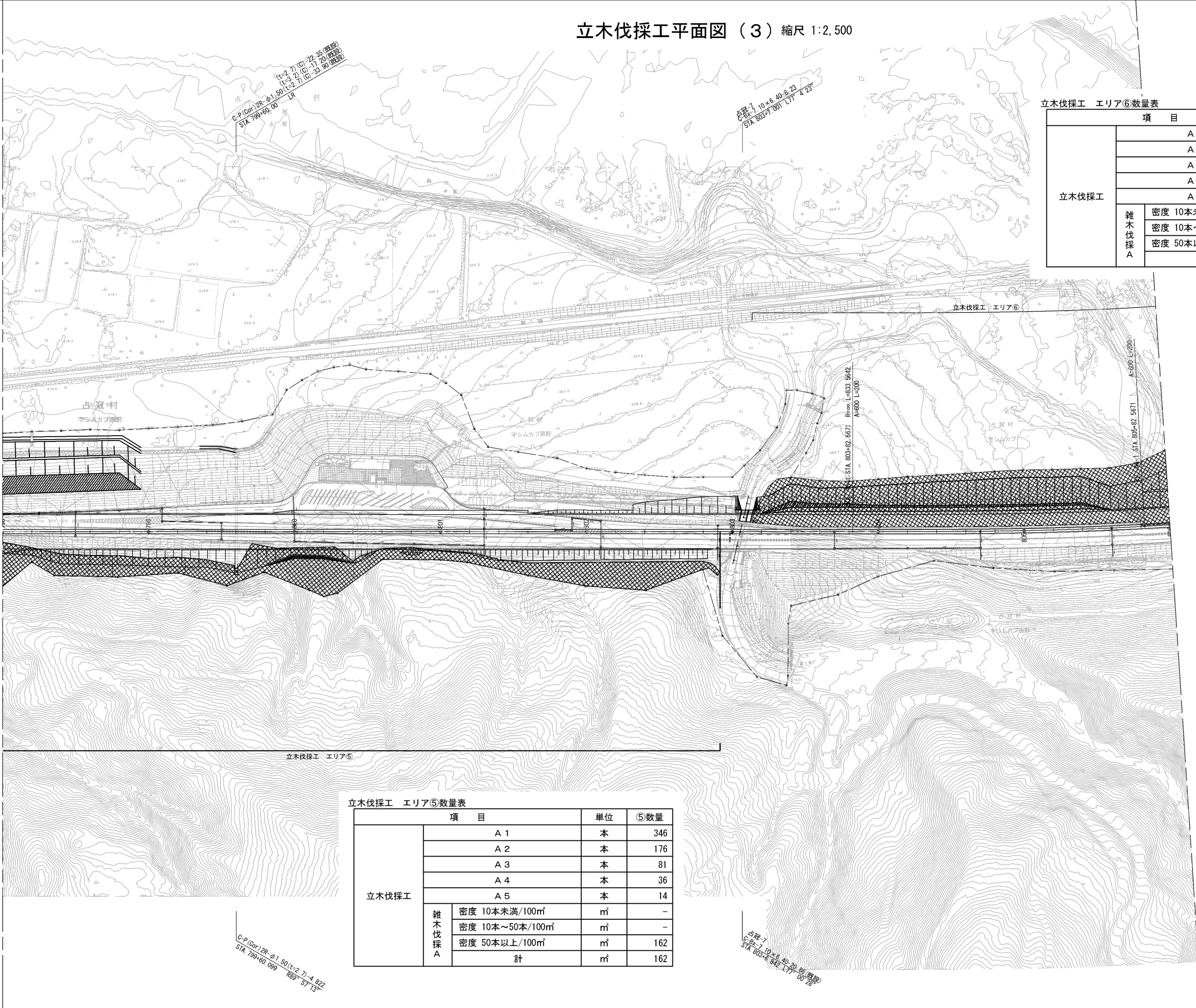


立木伐採工 エリア②・③・④数量表

項 目		単位	②数量	③数量	④数量
立木伐採工	A 1	本	168	63	119
	A 2	本	64	20	63
	A 3	本	2	13	49
	A 4	本	-	19	30
	A 5	本	-	10	19
	雑木伐採 A	密度 10本未満/100㎡	㎡	-	-
		密度 10本～50本/100㎡	㎡	385	246
		密度 50本以上/100㎡	㎡	2880	-
		計	㎡	3265	246

⊞ : 伐採範囲

道 東 自 動 車 道 占 冠 P A 工 事			
図面の種類	立木伐採工平面図（２）		
縮 尺	1:2,500	図面番号	-
設計会社名			
施工会社名			
事務所名	東日本高速道路株式会社 北海道支社 帯 広 工 事 事 務 所		



立木伐採工 エリア⑥数量表

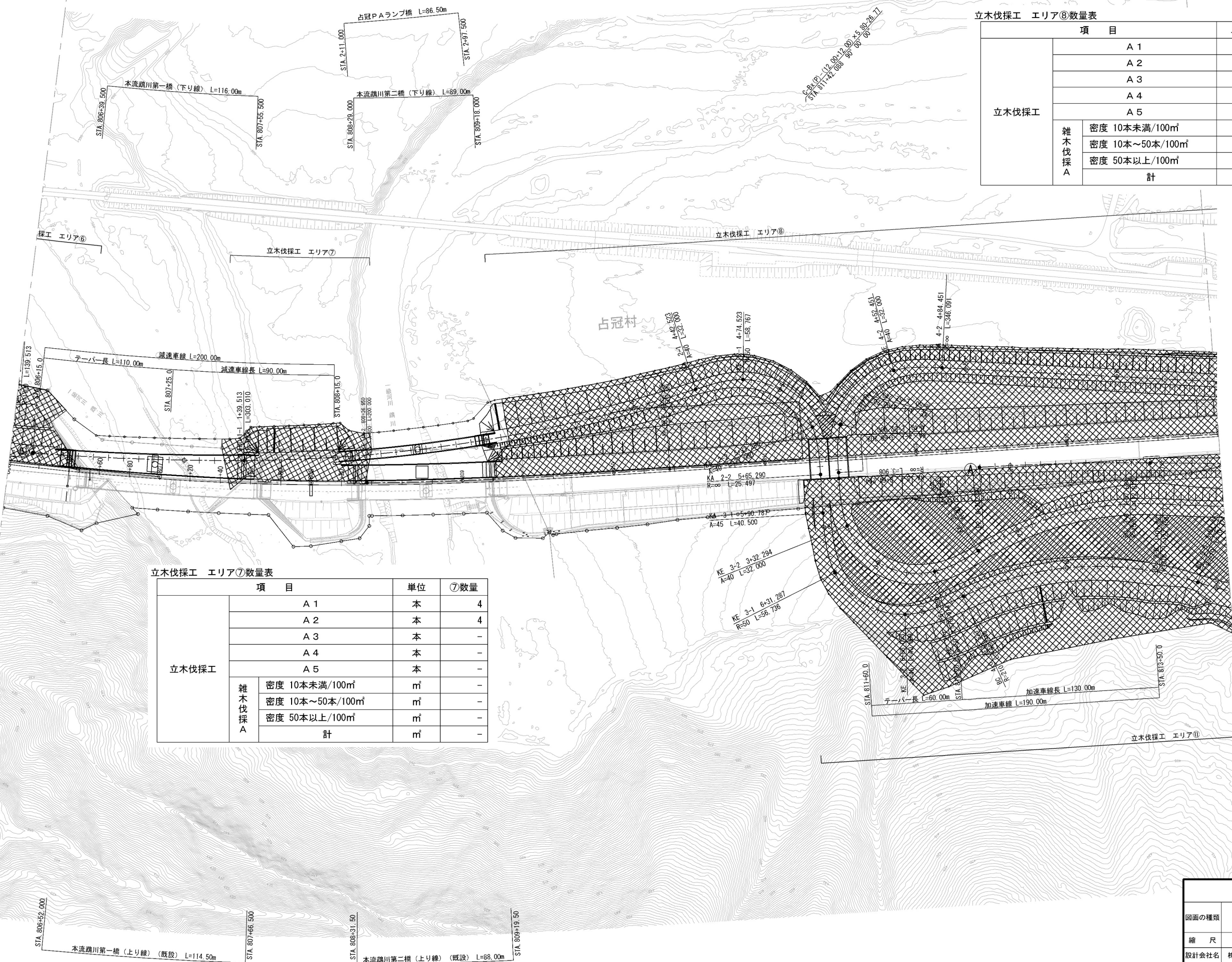
項 目		単位	⑥数量
立木伐採工	A 1	本	272
	A 2	本	171
	A 3	本	33
	A 4	本	23
	A 5	本	24
	雑木伐採 A	㎡	-
	密度 10本未満/100㎡	㎡	4386
雑木伐採 A	密度 10本～50本/100㎡	㎡	1065
	密度 50本以上/100㎡	㎡	-
	計	㎡	5451

立木伐採工 エリア⑤数量表

項 目		単位	⑤数量
立木伐採工	A 1	本	346
	A 2	本	176
	A 3	本	81
	A 4	本	36
	A 5	本	14
	雑木伐採 A	㎡	-
	密度 10本未満/100㎡	㎡	-
雑木伐採 A	密度 10本～50本/100㎡	㎡	-
	密度 50本以上/100㎡	㎡	162
	計	㎡	162

▨ : 伐採範囲

道 東 自 動 車 道 占 冠 P A 工 事			
図面の種類	立木伐採工平面図（3）		
縮 尺	1:2,500	図面番号	-
設計会社名	株式会社 オリエンタルコンサルタンツ		
施工会社名			
事務所名	東日本高速道路株式会社 北海道支社 帯 広 工 事 事 務 所		



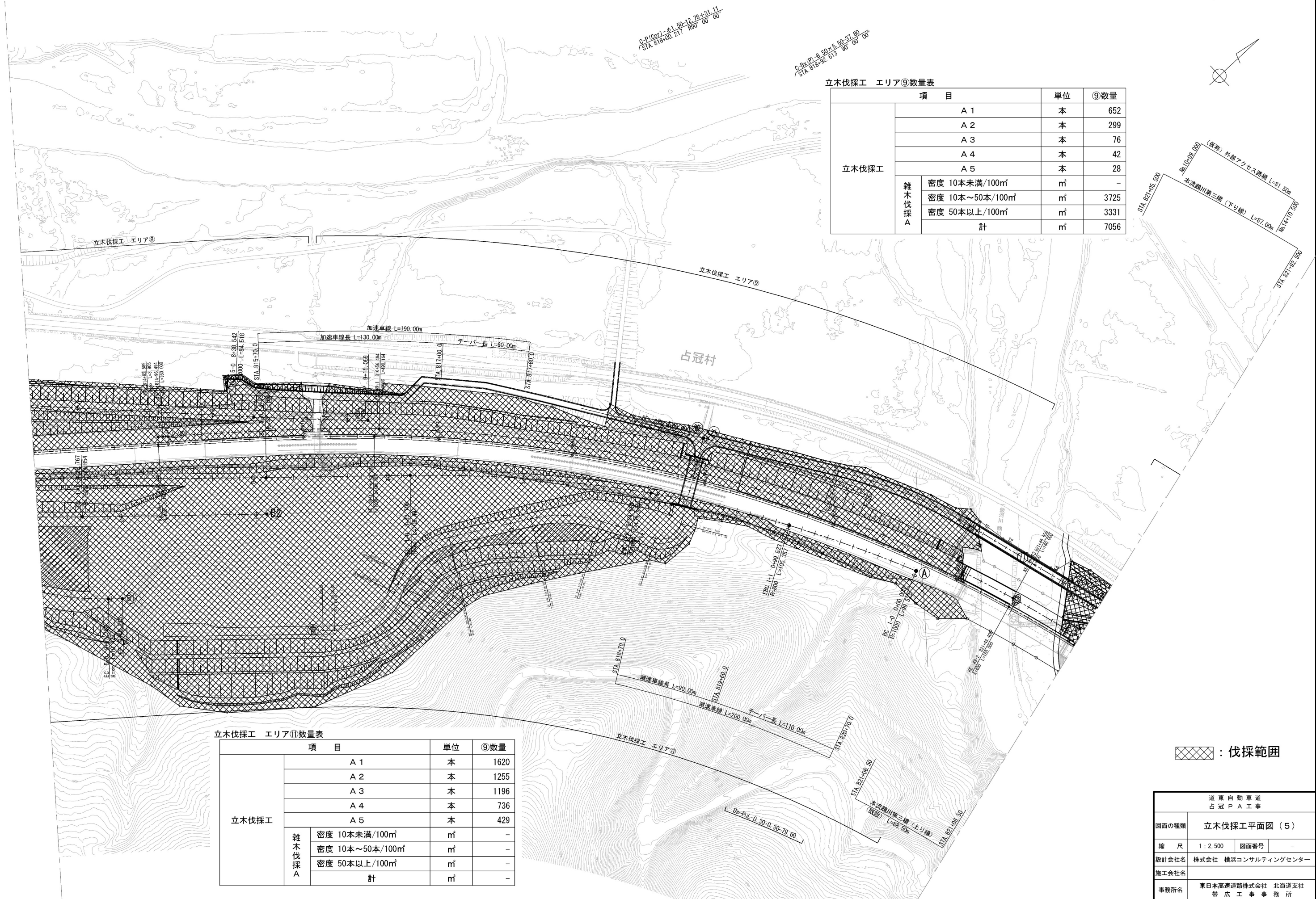
立木伐採工 エリア⑧数量表

項 目		単位	⑧数量
立木伐採工	A 1	本	1680
	A 2	本	687
	A 3	本	108
	A 4	本	48
	A 5	本	61
雑木伐採 A	密度 10本未満/100㎡	㎡	-
	密度 10本～50本/100㎡	㎡	3303
	密度 50本以上/100㎡	㎡	5206
	計	㎡	8509

立木伐採工 エリア⑦数量表

項 目		単位	⑦数量
立木伐採工	A 1	本	4
	A 2	本	4
	A 3	本	-
	A 4	本	-
	A 5	本	-
雑木伐採 A	密度 10本未満/100㎡	㎡	-
	密度 10本～50本/100㎡	㎡	-
	密度 50本以上/100㎡	㎡	-
	計	㎡	-

道 東 自 動 車 道 占 冠 P A 工 事			
図面の種類	立木伐採工平面図（４）		
縮 尺	1 : 2,500	図面番号	-
設計会社名	株式会社 横浜コンサルティングセンター		
施工会社名			
事務所名	東日本高速道路株式会社 北海道支社 帯 広 工 事 事 務 所		



立木伐採工 エリア⑨数量表

項 目		単位	⑨数量
立木伐採工	A 1	本	652
	A 2	本	299
	A 3	本	76
	A 4	本	42
	A 5	本	28
雑木伐採 A	密度 10本未満/100㎡	㎡	-
	密度 10本～50本/100㎡	㎡	3725
	密度 50本以上/100㎡	㎡	3331
	計	㎡	7056

立木伐採工 エリア⑩数量表

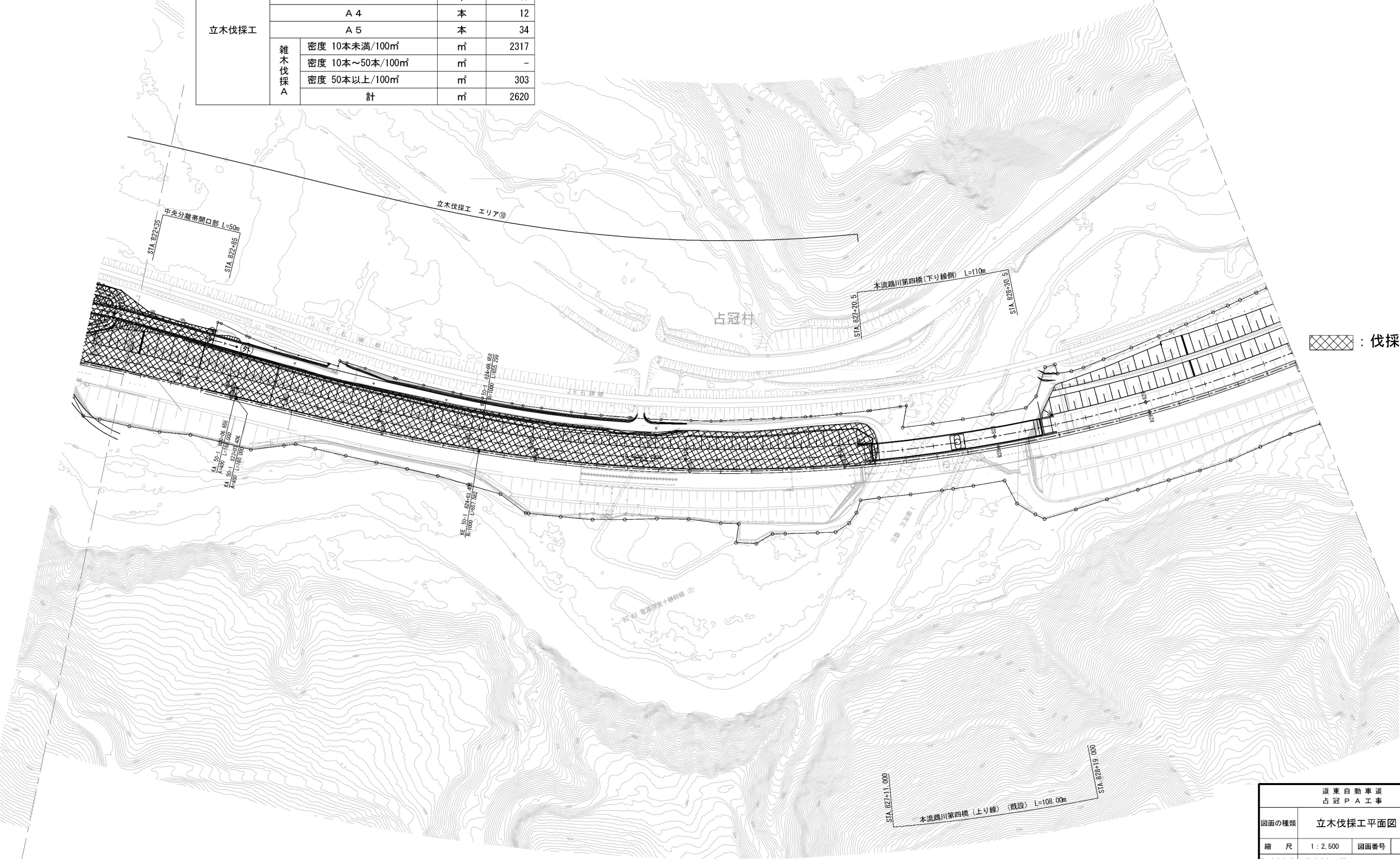
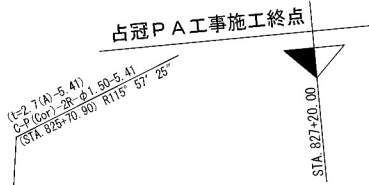
項 目		単位	⑩数量
立木伐採工	A 1	本	1620
	A 2	本	1255
	A 3	本	1196
	A 4	本	736
	A 5	本	429
雑木伐採 A	密度 10本未満/100㎡	㎡	-
	密度 10本～50本/100㎡	㎡	-
	密度 50本以上/100㎡	㎡	-
	計	㎡	-

⊠ : 伐採範囲

道 東 自 動 車 道 占 冠 P A 工 事			
図面の種類	立木伐採工平面図（５）		
縮 尺	1 : 2,500	図面番号	-
設計会社名	株式会社 横浜コンサルティングセンター		
施工会社名			
事務所名	東日本高速道路株式会社 北海道支社 帯 広 工 事 事 務 所		

立木伐採工 エリア⑩数量表

項 目		単位	⑩数量
立木伐採工	A 1	本	145
	A 2	本	47
	A 3	本	13
	A 4	本	12
	A 5	本	34
	雑木伐採 A		
	密度 10本未満/100㎡	㎡	2317
	密度 10本～50本/100㎡	㎡	-
	密度 50本以上/100㎡	㎡	303
	計	㎡	2620



⊞ : 伐採範囲

道 東 自 動 車 道 占 冠 P A 工 事			
図面の種類	立木伐採工平面図（6）		
縮 尺	1：2,500	図面番号	-
設計会社名	株式会社 横浜コンサルティングセンター		
施工会社名			
事務所名	東日本高速道路株式会社 北海道支社 帯 広 工 事 事 務 所		